



☆ 高精度放射線治療センターの紹介 ☆

当院の放射線治療装置はアキュレイ社(アメリカ)の「トモセラピー」という装置で、CT装置の技術を放射線治療に応用したものです。特徴としまして、病巣にはしっかりと放射線を当て、他の正常な組織へはほとんど当てないような照射システムに特化しています。とても繊細な装置ですが、担当の診療放射線技師が毎日線量を確認して管理を行っておりますので、安心して治療を受けてください。



Tomotherapy

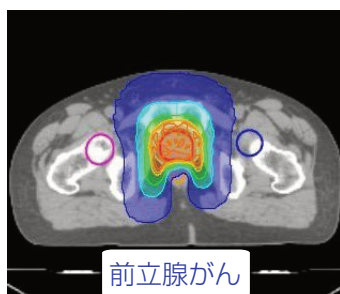
☆放射線治療とは？

放射線治療は、手術・薬物療法とならぶ、がん治療の柱の一つです。患者さんへの肉体的負担が少なく、しかも正常機能や形態を温存したまま病気を治療することができます。放射線治療のみの場合や手術や薬物療法と組み合わせて行う場合など、病気に応じて色々な治療法があります。

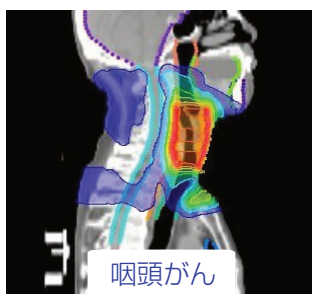
基本的には手術と同様に病巣への部分的な治療となりますが、手術と異なり以下のような特徴があります。

- ・ 肉体的な負担が少ない(副作用がある場合もあります)
- ・ 機能・形態を温存しながら治療ができる
- ・ 全身状態がよければ外来通院で治療ができる

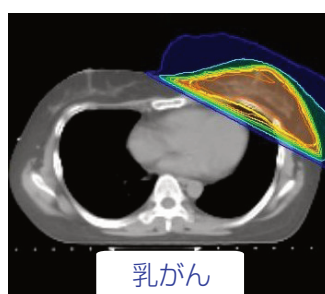
そのため、手術の適応とならない高齢者や全身状態の不良な場合、既にかんが進行していて手術の適応とならない場合でも治療が可能ながあります。



前立腺がん



咽頭がん



乳がん



治療のセッティング風景

線量分布：赤く囲ってあるところが病巣部位になります。病巣部位には高線量(赤色)、それ以外の当たらない部位は低線量(青色)になります。

当院は前立腺がん、乳がん、頭頸部がん、肺がん、骨転移など多岐にわたる治療に対応しています。また、病巣を完全に治すための治療の他に、腫瘍による痛みや出血といった症状を和らげる治療(緩和治療)も行っております。ただし、副作用を伴う場合もありますので主治医とよくご相談されてからお越しください。

☆ 担当者からの一言 ☆



高精度放射線
治療センター
近藤 拓人 医師

☆こんにちは、近藤です。昨年4月から赴任し、主に放射線治療を担当しております。当明陽会ではIMRT(強度変調放射線治療)装置Tomotherapy、陽子線センター等、世界でも最先端の治療が行える設備が整っています。是非地域の皆様にはこれらの設備を活用していただき、我々スタッフ一同、皆様の健康、医療に貢献できればと考えております。今後ともよろしくお願いたします。

放射線治療STAFF
医師 2名
放射線技師 5名
看護師 1名



放射線科ウェブサイトは
こちらのQRコードから



www.meiyokai.or.jp/narita/rad

CT・MRI検査など緊急の場合は個別相談にて対応させていただきます。お気軽にお問い合わせください。

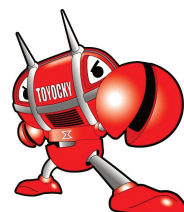
ご予約・お問い合わせは
地域医療連携室まで

☎ 0532-31-2528

FAX 0532-31-2279

受付時間 8:30~17:30 (月~金)

8:30~12:30 (土)



©toyohashi city.toyocky