

和

2022 JUNE
住み慣れた土地で 生き生きとした暮らし

vol.
26

DAI2 NARITA
MEMORIAL
HOSPITAL



ご挨拶

看護介護部長 内藤 史子

3月1日に看護介護部長を拝命した内藤史子です。今日まで様々な方のご指導、ご協力があったからこそ今の私がいると感じる毎日です。

私は、成田記念病院に入職後、老人保健施設明陽苑へ異動し、再度成田記念病院へ異動しています。あらゆる健康の段階の患者様を見てまいりました。その経験の中で大事にしていることがあります。それは、チーム医療です。

2022年の診療報酬改定は病院にとって非常に厳しく「自院の経営・運営の方向性をどう考えるのか」決断を迫られるものになっています。この方向は、2024年度の次期改定（診療報酬・介護報酬の同時改定）にもつながると考えられ、病院にとって厳しい状況が続きます。これを乗り越え、地域の皆様に安心してもらえる医療提供体制を地域で構築しなければならないと考えます。超高齢社会を迎え、慢性疾患を持つ患者様が地域に住み、そこで暮らし続ける生活者として対象を理解する力とチームで連携する力がますます必要になってくると思います。

メイヤロフの「ケアの本質」の中に「ケアとは、ケアする人、ケアされる人に生じる変化とともに成長発達を遂げる関係」とあります。スペシャリストの皆様と一緒に課題や問題を明確化し、共通認識することで喜びや生きがいを感じ、ともに成長していきたいと考えています。そして、第二成田記念病院が選ばれる病院になるために、チームの協調と連携を目指し、努力したいと思っています。

最後に、新型コロナウイルスの感染が収束しきらない中、私たちの生活も大きな変化と新しい様式が求められるようになりました。

Withコロナ、いつか皆様の前にマスクを外して笑顔で看護ケアを語る日が待ち望んでいます。



永年勤続表彰

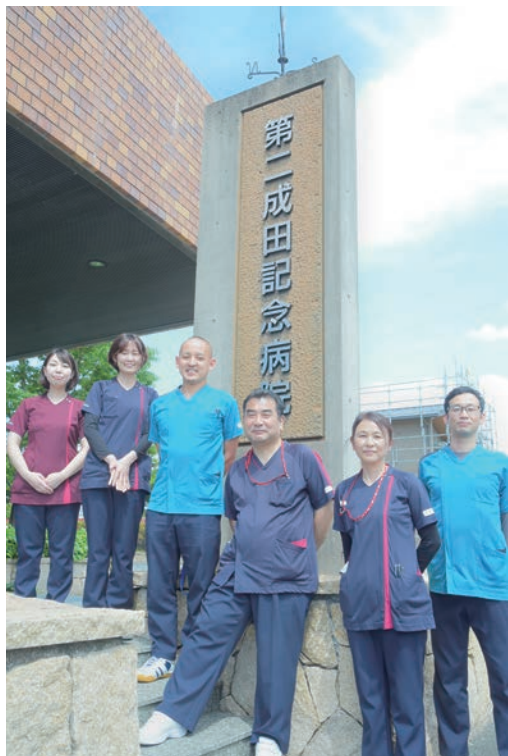
10年の節目を迎えて

第二成田記念病院へきて10年が経ちました。この10年もの間働いてこれたのは職場の雰囲気や一緒に働くスタッフに恵まれてきたからだと思っています。長く勤める1つの要素として、職場の雰囲気はとても大事だとずっと感じてきたので、同僚や入院している患者様の居心地が少しでも良くなればと思いながら働いています。元気に明るくをモットーにこれからも頑張っていきたいと思っています。

看護師 松井 紗織

この度は、永年勤続の表彰を賜り、誠にありがとうございます。急性期病院での勤務を経て回復期病院という新たな分野に携わることになり早10年が経ちます。この節目を迎えられたのも、上司、同僚、後輩、他職種の皆様の温かいご指導・ご支援のお陰と、感謝の気持ちでいっぱいです。改めて厚く御礼申し上げます。ありがとうございます。これまでの経験を活かし、患者様に最良のリハビリテーションを提供し、更に有効な介入ができるよう努力を重ねる所存でございますので、今後とも宜しくお願ひ申し上げます。

理学療法士 伊藤 三貴



新入職者紹介



看護師
港 桃郁

3月からDチームに配属となりました。看護師としてはまだまだ新人で、先輩方にフォローしていただきながら日々働いています。懸命にリハビリに取り組む患者様との関わりは、学びが多く私の励みになっています。そんな患者様をサポートできる看護師になれるよう、1日1日を大切に頑張ります。よろしくお願いいたします。



看護師
鈴木明日美

4月から4階Cチームに配属になりました。病棟では治療を行う場だけではなく患者さんにとっては生活する場にもなると 생각합니다。患者さんが日々リハビリを行う中でより良い環境を作り安心して療養生活を送れるように看護していきたいです。病棟経験が無く教えてもらうことが多くなるとは思いますが一生懸命頑張っていきます。



理学療法士
朴 希莉

4階Cチームに配属になりました理学療法士の朴希莉です。社会人としても理学療法士としてもまだまだ未熟な部分が沢山ありますが、患者様に対する思いやりと笑顔を忘れずに日々成長できるように頑張ります。よろしくお願いいたします。



作業療法士
小出 夏希

4階Dチームに配属になりました、作業療法士の小出夏希です。知識や技術を身に付けて、患者様のためにこれから精一杯頑張っていきます。新入職として向上心を持って毎日努めていきたいです。よろしくお願いいたします。



理学療法士
成清 隆一

Aチームに配属になりました、理学療法士の成清隆一です。医療従事者としての自覚をもち、少しでも早く戦力になれるよう頑張ります。慣れないことも多くご迷惑をおかけしてしまうかと思いますが、よろしくお願いいたします。



言語聴覚士
鈴木 望泉

Aチームに配属となりました、言語聴覚士の鈴木望泉です。慣れないことが多く、ご迷惑をおかけする事があるかと思いますが少しでも早く知識や技術を身につけ患者様のお力になれるように頑張ります。よろしくお願いいたします。



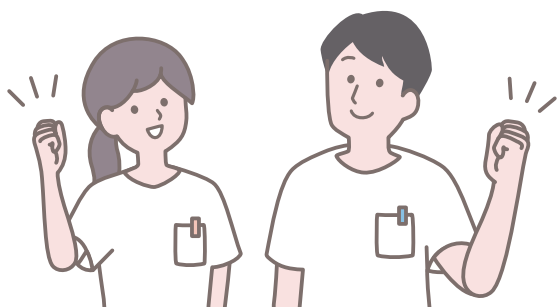
理学療法士
西川 龍一

4階Dチームに配属になりました理学療法士の西川龍一です。まだまだ未熟者であり、ご迷惑をお掛けすると思いますが、日々努力しながら精一杯頑張りたいと思います。よろしくお願いいたします。



フロアアシスタント
浅井 響

この度、3階アシスタントとして働かせていただく浅井と申します。未熟な点が多々ありますが、スタッフの方々、患者様方のサポートに少しでもなれるよう励んでまいりますので、ご指導のほどよろしくお願いいたします。



介護福祉士
原田 知世

2月に4階Cチームへ転職して、まだ、3ヶ月。回復期、という病院で働かせて頂くのは初めてのなので、業務を覚えるだけで精一杯な毎日ですが、皆様のご迷惑にならないように頑張っていきたいと思っています。

自宅でできる運動療法〈有酸素運動〉

一日あたり合計で20～30分程度を目安に行いましょう

運動を行う際の注意 ・痛みや体調不良の時は運動を控えましょう

踏み台昇降運動

10～20cm程度の踏み台を用いて、前方に昇り後方に降りる運動を繰り返します。踏み台がない場合は階段などの段差を利用して下さい。
*手すりなど支えのある場所で行いましょう。

5分×2～3セット

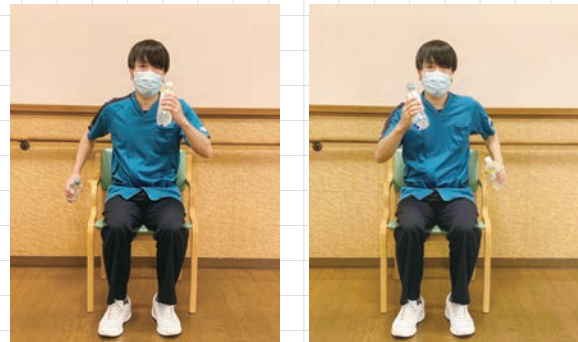


*運動する時は転倒に注意して下さい。

ペットボトル腕振り運動

椅子に座り500mlペットボトルに水を入れて両手で持ち、前後にふる運動を行います。水の量を増減することで負荷を調整しましょう。

30秒×3～4回

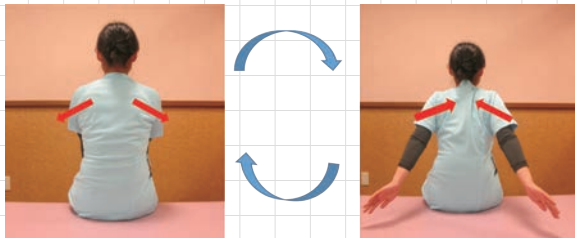


*足の痛い方や悪い方もできます。

一日数回に分けて無理せずに運動して下さい

肩甲骨の引き寄せ運動

肩甲骨同士を寄せるように動かします。(交互に10回)

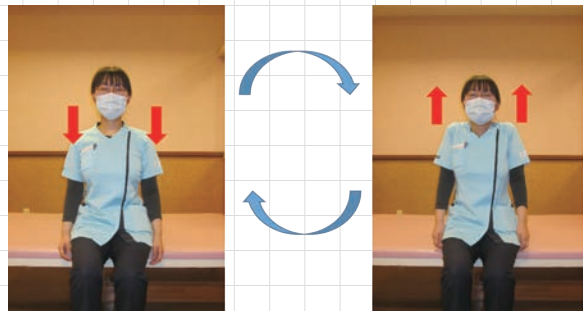


ポイント

肩が上がらないように気を付けましょう
椅子などに座りながら、後ろに倒れないように
しましょう

肩すくめ体操

両肩を力いっぱいすくめて、そこから一気に落とします。(5回)



ポイント

痛みや無理の無い範囲で行いましょう
呼吸に合わせてゆっくり行いましょう

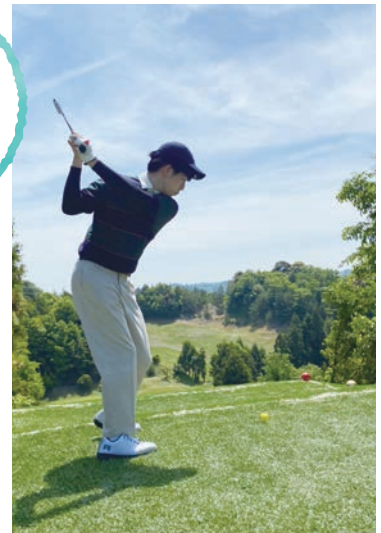
趣味

僕・私の

趣味

理学療法士
前田 崇希

理学療法士の前田です。私の趣味はゴルフです。まだ初めて半年くらいでまだ下手なので、仕事終わりや休日に打ちっぱなしへ行きフォームを確認するなど練習しています。今までに実際のゴルフ場へは数回行き、ショットが綺麗に打てた時や、カップにボールが入った時はとてもテンションが上がってガッツポーズしてしまいます。最近はゴルフの話を患者さんとするこもあって、話題のひとつにもなっています。ゴルフ以外にも冬はスノーボード、家では筋トレをしたりと体を動かす事が好きです。こんな事をしながら休日はリフレッシュをしつつ日々の仕事への活力に変えています。



介護福祉士
立道 義一

私は高校時代に、軟式野球を3年間やっていました。今回当院のsmall Bossこと介護福祉士の早川君とその友達で私は軟式野球を何十年ぶりかに始めました。それまでは全く仕事以外は体を動かしておらず、small Bossやその友達と実際に野球をやると若い子の動きに付いていけず年にはかなわないと感じました。しかし、私は軟式野球が好きでこれから暖かくなって動きやすくなるので、怪我をしない様楽しく野球をやっていきたいです。

編集後記



今年度も新入職員9名が加わり、第二成田記念病院にフレッシュな風が流れています。不安と緊張の中、毎日ドキドキしながら仕事に取り組んでいる事と思います。早く職場に慣れるよう先輩達はサポートし、新入職員の見本となっているか自分自身を振り返り、更なる飛躍に向けて頑張っていきましょう。

今年は3年ぶりに行動規制のないGWでした。観光地は賑わいを取り戻していましたが、我々医療従事者はまだ気が抜けない状態です。閉塞感の中、上手くストレスを発散し体調管理に努めていきたいですね。

看護師 滝川 康子

病院基本理念

「人としての尊厳」と「自分らしさ」を根源に、
住み慣れた土地での生き生きとした暮らしへの復帰を支援します。



社会医療法人 明陽会

第二成田記念病院

〒440-0855 豊橋市東小池町62-1 TEL.(0532)51-5666
<http://www.meiyokai.or.jp/narita2/> FAX.(0532)55-0660