



☆ マンモグラフィの紹介 ☆

☆マンモグラフィとは？

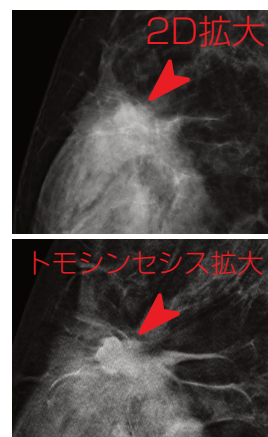
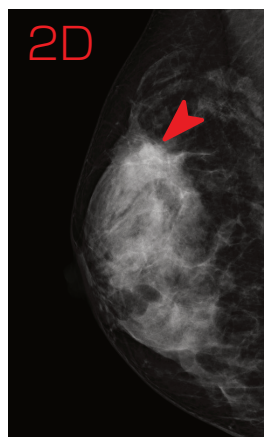
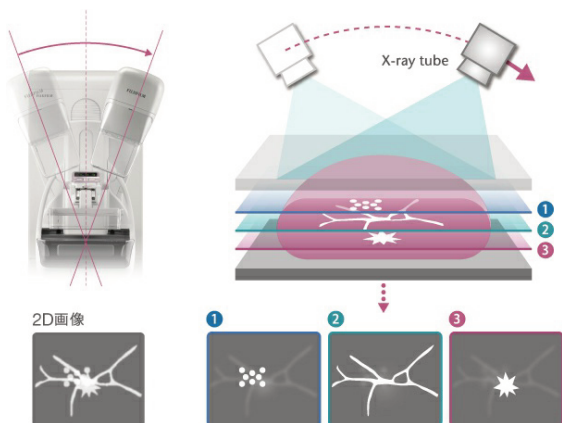
マンモグラフィとは乳房専用のレントゲン検査です。左右の乳房を上下方向と斜め方向から片方ずつはさみ、薄く伸ばして撮影します。これは少ない放射線量で触診などではわからない小さなしこりや石灰化をはっきりと写すためです。そのため、乳がんの早期発見に大変有効です。

当院のマンモグラフィ装置はトモシンセシス機能を搭載しています。

トモシンセシス機能とはX線管球を移動しながら、複数の位置から撮影した画像を再構成することで、乳腺構造の重なりにより発見が難かった病変の観察が容易となります。（トモシンセシス撮影は医師・技師の判断により行われます。）



AMULET Innovality (FUJIFILM)



従来の2D画像では①石灰化②乳腺③病変が重なり分かりづらいことがありましたが、トモシンセシス画像では①②③それぞれ個別に観察することができます。

矢印の部分が病変部になります。2D画像と比べるとトモシンセシス画像では病変部が浮き出た様にはっきりと観察できることがわかります。

当院のマンモグラフィ検査は女性技師が撮影を行っています。女性技師全員が検診マンモグラフィ撮影技術認定を取得しています。検査時に不安なことや心配なことがありましたら、お気軽に撮影技師にお声掛けください。

豊胸術・ペースメーカー・V-Pシャント術を受けている方はマンモグラフィ検査が受けられない場合があります。必ず撮影技師にお伝えください。



診療放射線技師
山口 良美

☆ 担当者からの一言 ☆

☆こんにちは、山口です。
4歳の娘を持つ母です。日々育児に奮闘中です。
趣味はスポーツ観戦で、先日も豊田スタジアムにラグビーワールドカップの観戦に行きました。果敢に相手に立ち向かっていく姿を見て、とても勇気が湧いてきました。私もいろんなことに積極的にチャレンジしていきたいと思います。

マンモグラフィ
STAFF
診療放射線技師
7名



放射線科ウェブサイトは
こちらのQRコードから



www.meiyokai.or.jp/narita/rad

CT・MRI検査など緊急の場合は個別相談にて対応させていただきます。お気軽にお問い合わせください。

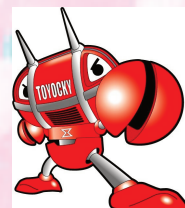
ご予約・お問い合わせは
地域医療連携室まで

☎ 0532-31-2528

FAX 0532-31-2279

受付時間 8:30~17:30 (月~金)

8:30~12:30 (土)



©toyohashi city.toyocky