

## 検査前の注意点

以下の項目に該当する方は検査を受けられない場合がありますので事前に主治医にご相談ください

- ペースメーカー、植え込み型除細動器(ICD)を装着されている方
- 体内に金属がある方
- 閉所恐怖症の方
- 妊娠している方(妊娠の可能性がある方)

### ●食事制限について

検査内容によって異なります。予約の際にご確認ください。

### ●服装などの注意事項

非常に強力な磁場が発生しているため、原則**金属の持ち込みは不可**です。

また、電磁波を身体に照射するため、金属が含まれるものを身に着けていると火傷を負う可能性があります。

**カラーコンタクトやマスカラ、アイシャドー**といった金属を含む可能性のある**化粧品類は避けて下さい**。

なお、検査着をご用意しておりますので、当日は着替えやすい服装でお越し下さい。

## 造影剤について

造影剤を用いて検査することで血管・臓器・病変などがより詳しく分かるようになります。造影検査を行う方は事前に医師より説明を受け、同意書にサインをしていただきます

### 禁忌・注意事項

以下に該当する方は検査が出来ない場合がありますので、必ず事前にお申し出ください。

- 気管支喘息がある方
- 重篤な腎障害がある方
- 心臓病の薬を飲んでいる方 等

### 副作用について

検査中に吐き気など体に異常が見られましたらスタッフにお知らせください。ごくまれに呼吸困難や血圧低下など重篤な副作用が起こる場合がありますが、緊急時の対応については万全な体制を整えておりますので安心して検査を受けてください。

### 検査後

造影剤は主に尿中に排泄されます。検査後は水分を多めにとるようにして下さい。(水分摂取の制限のある方は、主治医の指示に従ってください)

お問い合わせはこちらまでお願いいたします。

成田記念病院 放射線部

☎0532-31-2167(代表)

# MRI検査

不安や分からないことなどがありましたらお気軽に担当スタッフにお声がけください。



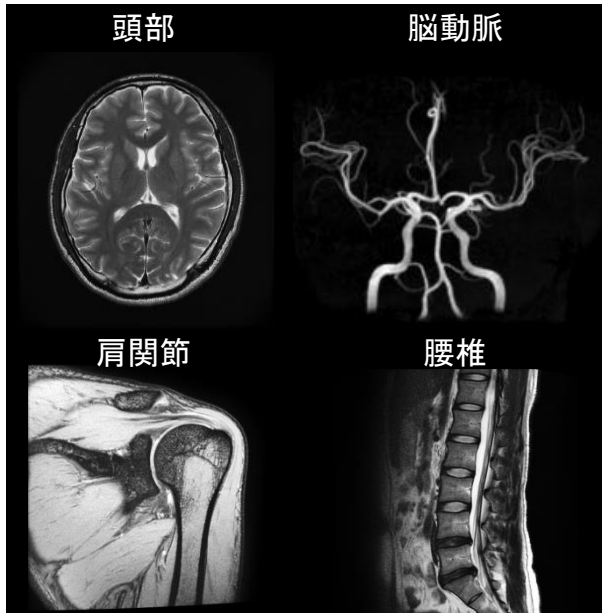
成田記念病院  
放射線部





## MRI検査とは？

MRIとはMagnetic Resonance Imaging: 核磁気共鳴撮像法の略であり、MRI検査は電磁波と強力な磁場を使って身体の断面の画像を得ることができる検査です。CTと異なり、放射線被ばくはありません。騒音が生じるため、患者様には耳栓を付けていただきます。検査時間は30～60分程度かかります。



# より良い検査を受けて頂くために

MRI検査は様々な種類の画像を撮ることができ、検査を行う目的や部位に合わせて工夫して行います。検査を行うための3つの注意事項をお知らせします。

## 手術を受けたことはありませんか？

当院では安全上の理由から体内に金属がある方の検査を一部制限しています。心当たりのある方は、診察時にスタッフまで申し出てください。



## つらい姿勢はありませんか？

MRI検査は検査中の体の動きに弱い検査です。そのため検査中に動かずにいられる姿勢が大切です。ひざを伸ばすのがつらい、背すじが伸びないといったことがある方は、検査時にスタッフまで申し出てください。



## 寝不足ではありませんか？

腹部の検査を行うときなどに、呼吸に合わせて画像を撮る場合があります。その際、寝てしまうと呼吸が浅くなり画像が撮れなくなります。前日はよく寝て検査に臨んでください。

