

検査前の注意点

●食事制限について

検査の種類によっては食事やカフェインの摂取を控えていただく場合があります。
水などの適度な摂取は可能です。

●予約・キャンセルについて

RI検査の薬は寿命が非常に短く病院で長時間保管することができません。そのため予定の検査ごとに製薬会社に発注します。

- 事前の予約が必要となります。
- 検査当日にキャンセルをされた場合、キャンセル料が発生する場合があります。
- 検査をキャンセルされる際は、**前日(休診日の場合はその前の診療日)の16:00 まで**にご連絡下さい。



検査後の注意点

●被ばくを減らすために

検査直後はごく微量ながら身体から放射線が出ています。体内の放射線は時間とともに減っていきませんが、注射した検査薬は尿からも排泄されるため、飲水を積極的にすると良いでしょう。



乳幼児が身近にいる方は、授乳や接触をしばらくの間避けた方が良いでしょう。(期間などは技師にお尋ねください。)

RI検査の放射線で自身や周りの人に体調不良などの悪影響が出ることはありません。
安心して検査をお受けください。

何かご不明な点がございましたら
こちらまでお問い合わせください
成田記念病院 放射線部
☎0532-31-2167(代表)

RI検査

不安や分からないことなどがありましたら
お気軽に担当スタッフにお声がけください。



成田記念病院
放射線部



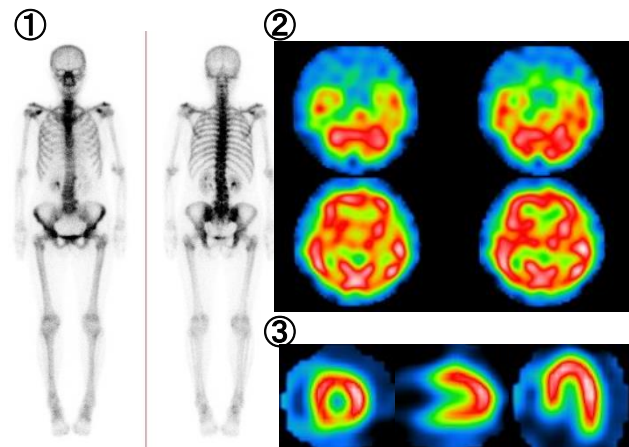


RI検査とは？

RIとはRadio Isotope: 放射性核種の略であり核医学検査、アイソトープ検査とも呼ばれます。

微量の放射線が含まれた薬剤を注射し、目的部位に集まった所で特殊なカメラで撮影します。

この検査では、目的部位の活動状態や機能を画像化することができます。



★検査画像例

- ①骨シンチグラフィ: 骨転移、骨髄炎など
- ②心筋シンチグラフィ: 心筋梗塞、心不全など
- ③脳血流シンチグラフィ: 脳梗塞、認知症など

検査手順

① 検査室入室時にご本人確認の為、お名前と生年月日を伺います。

② 注射

検査薬を注射します。
(検査台で寝て行う場合もあります。)



検査薬が目的の部位に集まるまで時間を置きます。
(検査の種類により時間の長さが異なったり、待ち時間がない場合もあります。)

③ 待ち時間

④ 撮影

検査台に仰向けで寝て撮影を行います。



◆1回の検査時間は最大で1時間程度となります。

◆検査によっては時間を空けて2回以上の撮影があります。

検査中の注意事項

- 身体は動かさないで下さい。
- 検査部位にある金属類は外して下さい。
- 着替えが必要な場合があります。

