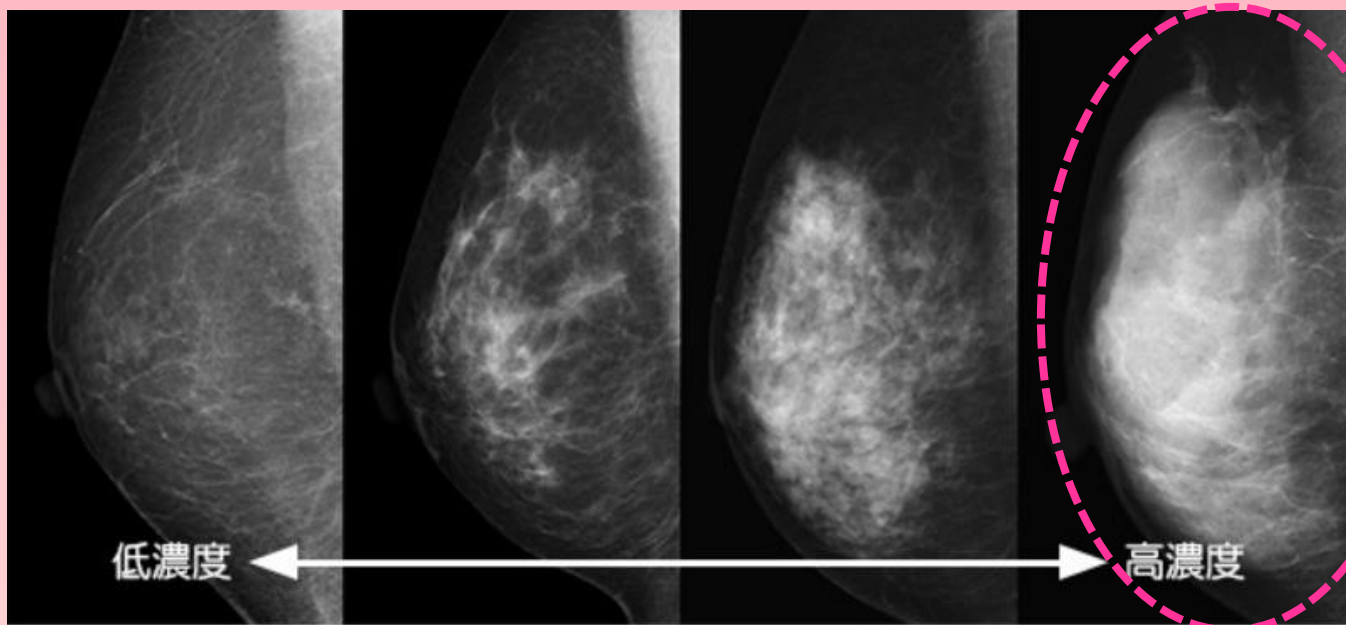


10月はピンクリボン月間です！



高濃度乳腺（デンスブレスト）をご存じですか？

デンスブレストとは乳房内の乳腺濃度が高いことで、病気ではありません。日本人女性の5～8割が該当すると言われてています。



乳房は、乳腺組織と脂肪組織によって構成されています。マンモグラフィで撮影をすると乳腺は白く、脂肪は黒く写ります。

高濃度乳腺は、乳腺が多いのでマンモグラフィで撮影したときに全体的に白い塊のように写し出されます。

高濃度乳腺の方は、マンモグラフィと超音波検査を併用して行う事で、より精度の高い乳がん検査が可能となります。



高濃度乳腺だと…

①病変の発見が難しい

高濃度乳腺の場合は、乳腺が白く写るため病変が隠れて見えづらく、判別が難しくなります。

②乳がんのリスクが高まります

ほとんどの方は、年齢とともに乳腺が脂肪に変化していきます。しかし、乳腺に変化がなく高濃度乳腺のままの方は、乳がんの発症率がやや高くなる可能性があると言われています。

ご自身の乳房の乳腺濃度を知る事で、その後の検診や乳がんの早期発見につながります！

40歳から2年に1度の検診を受けましょう♡

ところで、検診票やクーポン券を忘れていませんか…

期限がありますので無駄にしないようにしましょう！



マンモグラフィ3D撮影（トモシンセシス）を行っています！

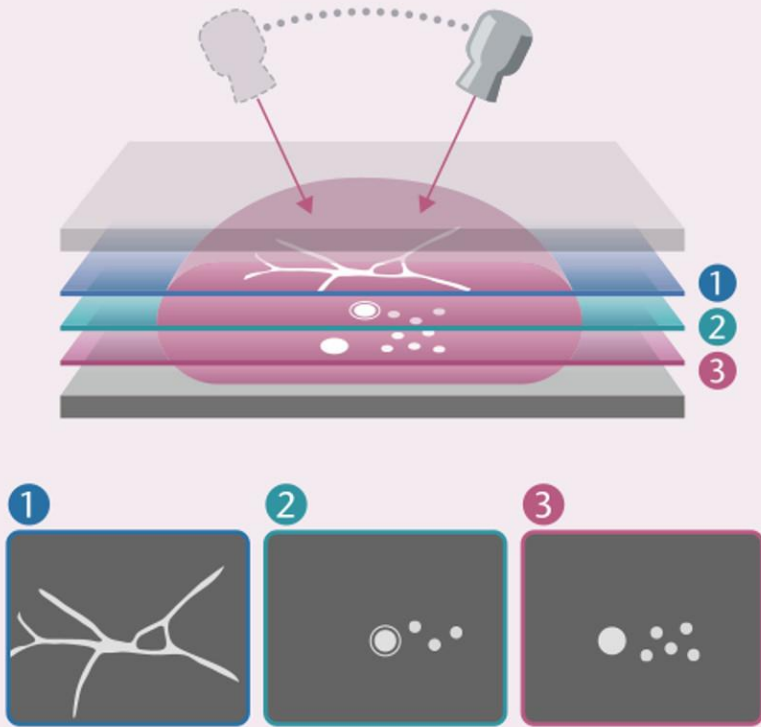
トモシンセシスとは乳房を複数方向から撮影して、撮影データを薄いスライス画像に構成する技術のことです。

乳房は厚みがあるため、従来の2D撮影の1枚では乳腺と重なって病変が見えにくくなることがあります。

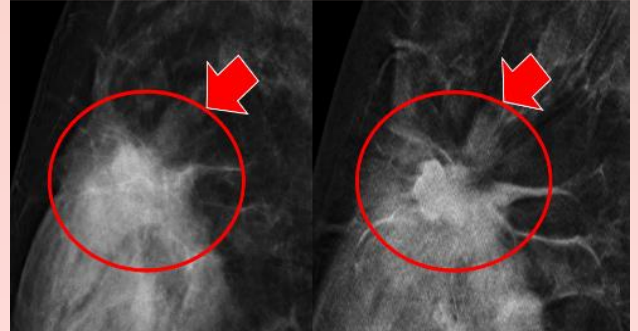
3Dは細かい断面画像のため、分離して見ることができます。



トモシンセシス画像



このように
2Dと比べて見やすくなります。
2D撮影 3D撮影



一般的に日本人女性は、欧米と比べて年齢に関わらず**高濃度乳腺**の方が多いとされています。

3Dは従来の2Dマンモグラフィと比較して、乳腺濃度の影響を受けにくく、より正確な診断が可能です。

当院・健康管理センターの検診でも、3D撮影が出来ます。

婦人科健診（マンモグラフィ）

2D マンモグラフィ 4,950 円

3D マンモグラフィ 6,570 円

※健康管理センター で予約をして下さい。



お問い合わせ先

【職域・個人検診】

健康管理センター (0532)31-3806 (直通)

月～金 9:00～16:30 土9:00～11:30

【市検診・無料クーポン】

成田記念病院 (0532)31-2167 (代表)

月～金 14:00～17:00

受診者・スタッフ共に
マスク着用して検査を行い、
受診者ごとに清拭消毒して
感染対策にも努めています。

当院では女性技師が
対応いたします！

